

# 2 Stage 分譲開始



※藤井寺市道明寺6丁目現地写真(2024年12月撮影)

子育てワクワク  
のびのび育つ  
ラクラク生活

市立道明寺南小学校へ  
徒歩8分(約570m~620m)

市立第4保育所へ  
徒歩2分(約100m~150m)

市立道明寺南幼稚園へ  
徒歩7~8分(約550m~600m)

## DOMYOJI 6

藤井寺市  
道明寺6丁目

近鉄南大阪線  
「土師ノ里」駅へ徒歩10分

全12区画

敷地面積 98.56㎡(約29.81坪)~  
105.16㎡(約31.81坪)

宅地価格 1,386万円~1,629万円  
1,500万円台中心

# 01

## SAWADA

藤井寺市  
沢田

近鉄南大阪線  
「藤井寺」駅へ徒歩12分~13分

全11区画

敷地面積 85.03㎡(約25.72坪)~  
141.19㎡(約42.71坪)

宅地価格 1,328万円~2,218万円  
1,300万円台中心

# 02

※藤井寺市沢田現地写真(2024年8月撮影)

暮らしやすくて  
藤井寺がもっと好きになる。



サンディ 藤井寺店へ  
徒歩3~4分(約220m~280m)

キリン堂 藤井寺店へ  
徒歩7分(約500m~560m)

柏原市大県三丁目  
MODEL HOUSE  
内覧会同時開催



※柏原市大県三丁目モデルハウスの外観写真(2024年7月撮影)

この土・日(祝)AM10時~PM5時

藤井寺市  
沢田にて 現地案内会開催



現地へお車で越越しの場合は、下記のマップコードをカーナビへ入力して下さい。

※「マップコード」および「MAPCODE」は(株)デンソーの登録商標です。

藤井寺市 沢田 MAPCODE 10 867 205\*88 藤井寺市 道明寺6丁目 MAPCODE 10 838 566\*23

藤井寺市道明寺 6丁目  
DOMYOJI 6

for 12 families

自由設計

※上記区画図は計画段階の図面を元に作成したもので実際とは多少異なります。

リビング3面彩光、ワイドバルコニー  
日当たりの良さを実感できる住まい。

3・4・5号地 共通プラン  
ガレージ3台駐車可

参考プラン  
建物価格 1,786万円  
(外構工事費・消費税込)

■建延面積 / 89.50㎡ (約27.07坪) ※参考プランにつき、間取り変更可。

3号地  
■敷地面積 / 100.01㎡ (約30.25坪)

宅地価格 1,514万円

4号地  
■敷地面積 / 100.12㎡ (約30.28坪)

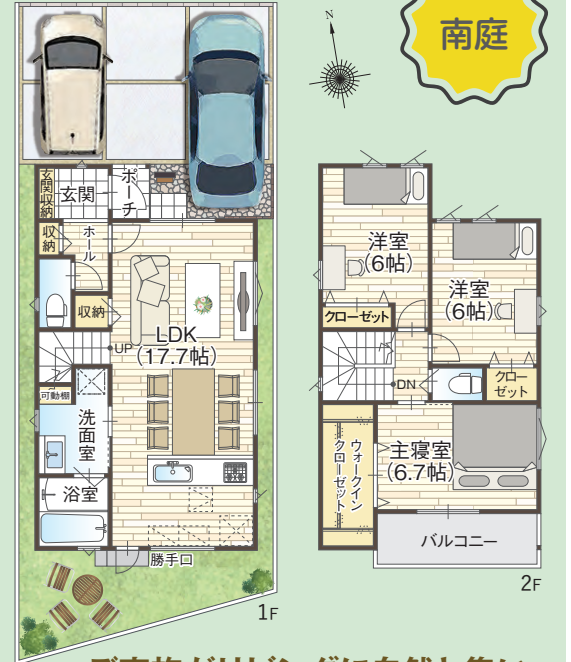
宅地価格 1,514万円

5号地  
■敷地面積 / 100.43㎡ (約30.38坪)

宅地価格 1,514万円

■藤井寺市道明寺6丁目物件概要 ●所在地 / 藤井寺市道明寺6丁目430番(地番) ●交通 / 近鉄南大阪線「土師/里駅」へ徒歩10分、近鉄道明寺線「道明寺駅」へ徒歩11分 ●総区画数 / 12区画 ●今回販売区画数 / 7区画 ●敷地面積 / 98.56㎡ (約29.81坪) ~ 105.16㎡ (約31.81坪) ●延床面積 / 89.26㎡ (自由設計) ●宅地価格 / 1,386万円 ~ 1,629万円 ●最高価格帯 / 1,500万円台 ●5区画 ●地目 / 宅地 ●用途地域 / 第一種中高層住居専用地域 ●建ぺい率 / 60% ●容積率 / 200% ●地域・地区 / 準防火地域 ●私道負担 / なし ●土地の権利形態 / 所有権 ●開発総面積 / 1,572.91㎡ ●開発許可番号 / 藤井寺市指令部都第5-2号(令和6年6月28日) ●造成工事完了時期 / 令和6年11月 ●道路 / 街区内道路:約5.0m 接道:約6.0m(公道) ●構造 / 木造2階一戸建 ●排水・污水 / 公共下水道 ●オール電化or都市ガス ●水道 / 市営(水道加入金137,500円(税込)別途必要) ●入居予定 / 契約後4ヶ月後 ●販売形態 / 売主 ●広告有効期限 / 令和7年4月30日

街区内道路を中心に  
東西に抜けた開放感が魅力。



ご家族がリビングに自然と集い  
コミュニケーションが弾む住まい。

10号地  
ガレージ2台駐車可  
■敷地面積 / 98.56㎡ (約29.81坪)  
■建延面積 / 89.91㎡ (約27.19坪)  
参考プラン  
建物価格 1,794万円  
(外構工事費・消費税込)  
宅地価格 1,386万円



藤井寺市沢田  
SAWADA

for 11 families

自由設計

南向き中心、  
バリエーション豊富な街区設計。



プライバシーが守られた  
自分時間を楽しむ住まい。

1号地  
ガレージ2台駐車可  
■敷地面積 / 95.80㎡ (約28.97坪)  
■建延面積 / 87.88㎡ (約26.57坪)  
参考プラン  
建物価格 1,753万円  
(外構工事費・消費税込)  
宅地価格 1,417万円

■藤井寺市沢田物件概要 ●所在地 / 藤井寺市沢田1丁目101番1、102番5、102番6(地番) ●交通 / 近鉄南大阪線「藤井寺駅」へ徒歩12分~13分 ●総区画数 / 11区画 ●今回販売区画数 / 6区画 ●敷地面積 / 85.03㎡ (約25.72坪) ~ 141.19㎡ (約42.71坪) ●延床面積 / 87.88㎡ (自由設計) ●宅地価格 / 1,328万円 ~ 2,218万円 ●最高価格帯 / 1,300万円台 ●3区画 ●延床面積27坪以上のプランで建物を建築した場合。 ●地目 / 宅地 ●用途地域 / 第一種住居地域 ●建ぺい率 / 60% ●容積率 / 200% ●地域・地区 / 準防火地域 ●私道負担 / なし ●土地の権利形態 / 所有権 ●開発総面積 / 1,544.50㎡ ●開発許可番号 / 藤井寺市指令部都第5-14号(令和6年3月4日) ●造成工事完了時期 / 令和6年8月 ●道路 / 約5.0m(公道) ●構造 / 木造2階一戸建 ●排水・污水 / 公共下水道 ●オール電化or都市ガス ●水道 / 市営(水道加入金137,500円(税込)別途必要) ●入居予定 / 契約後4ヶ月後 ●販売形態 / 売主 ●その他 / 都市計画法第32条に基づく開発計画の許可藤井寺都第6-15号(令和6年2月28日) ●広告有効期限 / 令和7年4月30日

■建築条件付のご案内 / 建築条件付宅地分譲とは土地売買契約締結後3ヶ月以内に当社と住宅の建築請負契約を締結していただくことを条件として販売します。この期間内に住宅を建築しないことが確定したとき、又は住宅の建築請負契約が成立しなかった場合は、土地売買契約は白紙となり、受領した金銭は全額無利息でお返します。

宅建免許番号 / 奈良県知事(5)第3470号 建設許可番号 / 奈良県知事(般-23)第16140号 (公社)奈良県宅地建物取引業協会会員 (公社)近畿地区不動産公正取引協議会加盟

営業時間 / AM8:30~PM6:30 定休日 / 第1・第3火曜日、水曜日